



Unsere Branchenempfehlung für den Bereich Logistik

Produktempfehlungen für den Arbeitsschutz

Wir präsentieren Ihnen nachfolgend verschiedene Arbeitsschutzartikel, die wir im Benchmark mit allen Kunden aus dem Bereich Logistik über 40 Jahren Erfahrung zusammengestellt haben. Diese Auswahl ist nur ein kleiner Auszug unserer Möglichkeiten.

INFOS & BESTELLUNG:

0 21 51 - 7 88 88 10

bestellung@rave-shop.de

RAVE Arbeitsschutz GmbH

RAVE Arbeitsschutz GmbH ist ein Systempartner der Industrie und des Handwerks. Als markenneutraler und branchenunabhängiger Vollsortimenter, gegründet erstmalig 1965, agieren wir von unserem Hauptsitz im niederrheinischen Tönisvorst. Mit einem Umsatz von etwa € 3,75 Mio./Jahr und 10 Mitarbeitern beliefern wir unseren Kunden über 100.000 Artikel, die ständig verfügbar sind. Darüber hinaus bieten wir von der Einlagerung der Ware für unsere Kunden über Mengenkontrakte bis hin zu Logistiksystemen bedarfsgerecht an, was die Industrie benötigt.

Wir verfügen über langjährige Erfahrung als Industriepartner, branchenübergreifend. Daher denken wir, auch für Sie ein zuverlässiger und kompetenter Lieferant sein zu können. Mit unserem **RAVEPro®**-Konzept bieten wir ein sogenanntes 1-Kreditor-Beschaffungsmodell an, das modular aufgebaut ist. Hier sind wir quasi die verlängerte Werkbank des industriellen Einkaufs. Wir stellen Handschuh- und Hautschutzpläne auf, sogar komplette PSA-Pläne, die auf Risiko- und Gefahrenanalysen basieren. Wir optimieren Sortimente, sprechen mit den Nutzern und Fachabteilungen. Wir managen die Sublieferanten und klassifizieren diese. Auf diese Art helfen wir unseren Kunden, transparenter zu werden und nebenbei Kosten zu sparen. Wir selber werden finanziert lediglich durch die Einsparungen, die erzielt werden.

Die Unternehmen **RAVE Minerals** – Lieferung von Rohstoffen, Fertigteilen und Beratung im Bereich der Hochtemperatur – und **MCS SAFETY® - Die Handschuhmanufaktur** – Entwicklung und Herstellung von Schutzhandschuhen für industrielle Anwendungen – gehören ebenfalls zu uns.

Unser Kernsortiment im Bereich der persönlichen Arbeitsschutzprodukte ist wie folgt unterteilt:

Arbeitsschutz:

- Augen-, Gesichts- und Kopfschutz
- Atemschutz
- Handschutz
- Hautschutz
- Berufskleidung, Schutzkleidung,
- Imagekleidung, inkl. eigener Stickerei/Patcherei
- Sicherheitsschuhe, Berufsschuhe
- Betriebsausstattung
- Absturzsicherung
- Wischtücher und Waschaumhygiene
- Erste Hilfe

Technische Produkte:

- Schläuche
- Schlauchleitungen
- Armaturen
- Schlauchzubehör
- Dichtstoffe und Klebetechnik
- DIN- und Normteile
- Handwerkzeuge
- Chemotechnische Produkte
- Industriebedarf und Werkstattbedarf

Dienstleistungen

Neben vielen Produkten aus den Bereichen der Persönlichen Schutzausrüstung; Betriebshygiene, Schlauchtechnik etc. bieten wir unseren Kunden diverse Dienstleistungen: produkt-, Beschaffung- und Logistik bezogen:

- **Individuelle Beratung Rundum PSA**
- **Herstellerneutrale Produktberatung**
 - Weltweit gespanntes Netz an Zulieferern
- **Produktbedarfsanalysen**
 - Gemeinsame Arbeitsplatzbegehung
 - Erstellung von Hautschutz-, Handschuh- und komplexen PSA-Plänen
- **Corporate Identity**
 - Veredelung von Berufskleidung
- **Beschaffungssysteme**
 - RAVEPro®
 - e-Procurement
 - Simple System
 - Konsignationslager
 - Automatisierte Lagerbefüllung
 - Shop-On-Plant
 - U.w.m.

„Für das Können gibt es nur einen Beweis: das Tun.“

Marie von Ebner-

Eschenbach.

In über 40 Jahren aktiver Geschäftstätigkeit am Markt für Arbeitsschutzprodukte haben wir viel gelernt. Vor allem aber, dass ein gesunder Pragmatismus besser ist als alle Theorien! So ist auch unser Leitbild stark abhängig von praktischem Handeln. Wenn Kunden den Kontakt zu uns suchen, möchten sie in der Regel eine schnelle Lösung für ein Problem erhalten. Das wissen wir und verhalten uns auch entsprechend. Mit einem weltweit gespannten Netzwerk können wir von der Einzelanfertigung und – konfektionierung von PSA-Produkten über die flexible und schnelle Belieferung bis hin zur Anfertigung von komplexen Beschaffungssystemen weiterhelfen. Unser Produktsortiment ist umfassend marktgerecht. Wir können sämtliche am Markt gängigen Marken anbieten, aber eben auch identische und baugleiche Alternativen. Je nach Kundenwunsch.

Gerade unsere Beratungsleistungen werden bei den Kunden gerne und häufig in Anspruch genommen. Manchmal ist es einfach notwendig, die Dinge von allen Seiten zu beleuchten, um so herauszufinden, ob die richtigen Produkte eingesetzt werden. Mit unserer Arbeitsplatzanalyse und den daraus resultierenden Empfehlungen konnten wir schon vielen Kunden helfen, Kosten einzusparen und trotzdem die bisherigen PSA-Richtlinien einzuhalten.

RAVE ist ein Unternehmen mit Vergangenheit und Zukunft, das Tradition und Innovation auf perfekte Weise kombiniert.

Testen Sie uns!

Logistik

Branchenspezifische Hilfestellungen der Berufsgenossenschaften gegen Gefährdung durch Hautkontakte

Stoffinformationen zur dermalen Exposition

- Achtung Allergiegefahr (Merkblatt 621 der BGW)
Latexhandschuhe: Proteinkonzentrationen, Ersatzmaterialien (Berufsgenossenschaft für Gesundheitsdienst und Wohlfahrtspflege - BGW)
- Schutzhandschuhe aus Elastomeren: Informationen über sensibilisierende Inhaltsstoffe (Gefahrstoff-Informationssystem der Berufsgenossenschaft der Bauwirtschaft -GISBAU)
- Allergiegefahr durch Latexhandschuhe (GUV-I 8584)
(Berufsgenossenschaft für Gesundheitsdienst und Wohlfahrtspflege - BGW und ehemaliger Bundesverband der Unfallkassen - BUK, heuteDGUV)

Schutzmaßnahmen/Persönliche Schutzausrüstungen

- GISBAU-Handschuhdatenbank
(Gefahrstoff-Informationssystem der Berufsgenossenschaft der Bauwirtschaft -GISBAU)
- BASIS Branchen- und Arbeitsschutz-Informationssystem, Modul Hand- und Hautschutz
(Berufsgenossenschaft Elektro Textil Energie Medienerzeugnisse -BG ETEM)
- Hauptsache Hautschutz (Merkblatt 650 der BGW)
(Berufsgenossenschaft für Gesundheitsdienst und Wohlfahrtspflege - BGW)
- Vergleichende Untersuchung zur Überprüfung der Wirksamkeit von Hautschutzpräparaten im Rahmen des dreistufigen Hautschutzplanes - Gefährdungsanalyse und Schutzmaßnahmen
(Verbundforschungsvorhaben)
(Institut für Arbeits-, Sozial- und Umweltmedizin der Universität Erlangen)

- Entwicklung eines standardisierten Testverfahrens unter Verwendung lipophiler Standardirritanzien zur Wirksamkeitstestung von Hautschutzpräparaten gegen beruflich relevante lipophile Hautirritanzien
(Klinik für Dermatologie und dermatologische Allergologie der Friedrich-Schiller-Universität Jena)

- heuteDGUV und Berufsgenossenschaft für Gesundheitsdienst und Wohlfahrtspflege -BGW)
- Internetauftritt des Fachbereichs Persönliche Schutzausrüstung (Fachbereich Persönliche Schutzausrüstungen -FB PSA, SachgebietHautschutz, SachgebietSchutzkleidung)

Regelwerk/Vorschriften/Informationen

- Gefährdung durch Hautkontakt - Ermittlung, Beurteilung, Maßnahmen (Technische Regeln für Gefahrstoffe - TRGS 401)
- Arbeitsplatzgrenzwerte (Technische Regeln für Gefahrstoffe - TRGS 900)
- Verzeichnis sensibilisierender Stoffe (Technische Regeln für Gefahrstoffe - TRGS 907)
(Bundesanstalt für Arbeitsschutz und Arbeitsmedizin -BAuA)
- Chemikalienschutzhandschuhe - Auswahl, Bereitstellung, Benutzung (BGI 868)
(Deutsche Gesetzliche Unfallversicherung -DGUV)
- Hautkrankheiten und Hautschutz (GUV-I 8559)
(ehemaliger Bundesverband der Unfallkassen - BUK,

HANDSCHUHE



MAPA Ultrane 551

- Material Polyurethanschaumstoff
- Farbe: grau
- Nahtloses Stricktrikot
- Handrücken unbeschichtet
- Länge: 21-27cm
- Gr.: 6-11
- CE CAT II, EN 388 - 4131



MCS Safety Primus I-III

- Material: 15 Gauge nahtloser Liner aus Nylon/Spandex,
- anionische und alliphatische Polyurethan-Dispersion
- Länge: 220 – 260 mm
- Erhältlich in weiß, schwarz und grau
- Gr.: 6-11
- CE CAT II, EN 420/388 – 3.1.3.1



Winterhandschuh mit HPT 3677V

- Beschichtung: HPT® (Hydropellent Technology®), schwarz
- Träger: Polyamid, Acryl (Fütterung)
- Teilung: 10g
- Premium Winterhandschuh mit dicker Acryl-Fütterung
- weiche ¾ HPT® Vinyl-Beschichtung
- Anti-Vibrationseffekt
- Größe: 8-11
- VE: 60 Paar
- EN 388 (3.2.3.1.)
- EN 511 (0.1.0.)



3710-3711

- Beschichtung: PU (Polyurethan),
- Träger: HDPE
- Teilung: 13g
- Schnittstufe 3
- Innenhand und Fingerkuppen mit PU-Beschichtung
- Größe: 7 – 11
- VE: 100 Paar
- Erhältlich in weiß und grau meliert
- EN 388/420 PSA Kat. II – 4343

HANDSCHUHE



Adler-M Rindnarbenleder

- Arbeitshandschuhe Nitril
- Trägermaterial: 100 % Baumwolle
- Beschichtung: Nitril
- Farbe: blau
- Teilbeschichtet auch komplett beschichtet erhältlich)
- Strickbund
- Länge: ca. 25 cm
- Größen: 8 - 11
- CE CAT II EN 420/EN 388



Winterhandschuh mit HPT 3677V

- Beschichtung: HPT® (Hydropellent Technology®), schwarz
- Träger: Polyamid, Acryl (Fütterung)
- Teilung: 10g
- Premium Winterhandschuh mit dicker Acryl-Fütterung
- weiche ¾ HPT® Vinyl-Beschichtung
- Anti-Vibrationseffekt
- Größe: 8-11
- VE: 60 Paar
- EN 388 (3.2.3.1.)
- EN 511 (0.1.0.)



MCS SAFETY® - Herkules

- Arbeitshandschuhe aus 3Dimension-Leder
- 1st Choice-Narbenleder
- Lederstärke: ca. 1,1 - 1,2 mm
- Doppelnähte
- Komfortfutter aus Baumwoll-Trikot
- Länge: ca. 27 cm,
- Fingerbeweglichkeit: LS 5
- Handrücken aus unbehandeltem Baumwoll-Trikot
- Segeltuch-Stulpe
- Gummizug eingenäht
- ph-neutral und schadstoffgeprüft
- CE CAT II EN 420/EN 388



MCS SAFETY® - ZEUS

- Arbeitshandschuhe aus 3Dimension-Leder
- 1st Choice-Spaltleder
- Lederstärke: ca. 1,1 - 1,2 mm
- Doppelnähte
- Komfortfutter aus Baumwoll-Trikot
- Länge: ca. 27 cm
- Fingerbeweglichkeit: LS 5
- Handrücken aus unbehandeltem Baumwoll-Trikot, Segeltuch-Stulpe
- Gummizug eingenäht
- ph-neutral und schadstoffgeprüft
- CE CAT II EN 420/EN 388.

HANDSCHUHE



Hit 091N

- Beschichtung: Nitril-Mikroschaum
- Träger: grau meliert (Nylon, Baumwolle, Elasthan)
- Teilung: 15g
- Handinnenfläche mit Punktbenoppung
- Größe: 6–12
- EN 388/420 PSA Kat. II - 4141
- VE: 120 Paar



Hit 091

- Beschichtung: Nitril-Mikroschaum
- Träger: grau meliert (Nylon, Baumwolle, Elasthan)
- Teilung: 15g
- Größe: 6–12
- EN 388/420 PSA Kat. II - 4141
- VE: 120 Paar



E091

- Beschichtung: Nitril-Mikroschaum
- Träger: grau (Nylon, Elasthan)
- Teilung: 13g
- Größe: 7–11
- EN 388/420 PSA Kat. II - 3221
- VE: 120 Paar



3700-3702

- Beschichtung: PU (Polyurethan),
- Träger: 100% Polyamid (Nylon),
- Innenhand und Fingerkuppen mit PU Beschichtung
- Größe: 6-11
- CE CAT II, EN 388: 4.1.3.1
- VE: 240 Paar
- Erhältlich in weiß, grau und schwarz

SICHERHEITSSCHUHE



**Baak Bert S3
Modell 8334**

- Sicherheits-Halbschuhe aus schwarzem Glattleder
- Mit reflektierenden Applikationen
- Klimaregulierendes Textil-Futter
- Baak-Komfort-Einlegesohle
- PU/PU-Sohle nicht kreidend und rutschhemmend
- Stahlkappe Weite 11
- Stahlzwischensohle
- Überkappe
- EN ISO 20345 S3 SRC
- Größen: 37-48



**Baak Big Bert S3
Modell 8634**

- Sicherheits-Stiefel aus schwarzem Glattleder
- Mit reflektierenden Applikationen
- Klimaregulierendes Textil-Futter
- Baak-Komfort-Einlegesohle
- PU/PU-Sohle nicht kreidend und rutschhemmend
- Stahlkappe Weite 11
- Stahlzwischensohle
- Überkappe
- EN ISO 20345 S3 SRC
- Größen: 37-48



**Elten Renzo Low ESD S3
Modell 725841**

- Sicherheits-Halbschuhe aus schwarzem Rindleder
- Atmungsaktives Textilfutter
- Lasche geschlossen, gepolstert
- Stahlkappe und Stahlzwischensohle
- Ganzflächige Einlegesohle ESD POR black
- ESD-fähige Softvlies-Brandsohle
- Grobstollige PU/PU Sohle SAFETY-GRIP
- PU-Spitzenschutz
- EN ISO 20345 S3 SRC, Form A
- Größen: 36-50



**Elten Renzo Mid ESD S3
Modell 765841**

- Sicherheits-Stiefel aus schwarzem Rindleder
- Atmungsaktives Textilfutter
- Lasche geschlossen, gepolstert
- Stahlkappe und Stahlzwischensohle
- Ganzflächige Einlegesohle ESD POR black
- ESD-fähige Softvlies-Brandsohle
- Grobstollige PU/PU Sohle SAFETY-GRIP
- PU-Spitzenschutz
- EN ISO 20345 S3 SRC, Form A
- Größen: 36-50

Berufsbekleidung



Planam Serie: BW 290 g/m²

- Material: 100 % Baumwolle Diagonal-Köper
- ca. 290 g/m²
- einlauffest nach DIN EN ISO 6330
- Jacke; Bundhose, Latzhose, Ralleykombi, Berufsmantel
- Farben: khaki, reinweiß, grau, mittelgrün, hdyronblau, rot, kornblau
- Gr.: 42-64, 90-110, 24-29



Kübler Serie: Quality Dress

- Material: 100% Baumwolle
- Ca. 285 g/m²
- Jacke, Hose, Latzhose, Mantel, Overall
- Farben: weiß, dunkelblau, sandbraun, kbl.blau, moosgrün, mittelrot, mittelgrau, anthrazit
- Gr.: 44-66, 90-110, 24-29



Kübler Inno Plus Serie 2-farbig

- Material: 65 % Polyester, 35 % Baumwolle, ca. 300 g/m²
- Farben: sand/schwarz, weiß/anthrazit, blau/schwarz, marine/schwarz, rot/schwarz, moosgrün/schwarz, anthrazit/schwarz
- Größen: 44-64, 90-110, 24-28, Damengrößen: D34-D54
- Größen Shorts: 44-64



Pka Klöcker Serie: Threeline „Perfekt“

- Material: 65 % Polyester, 35 % Baumwolle, ca. 280 g/m²
- Farben: schwarz/zink, blau/marine, marine/zink, weiß/zink, sand/schwarz, grün/schwarz, schiefer/schwarz, rot/schiefer
- Größen Bundjacke und-hose, Latzhose: 42-64, 90-110, 24-29
- Größen: Weste und Shorts: XS-4XL
- Winterkollektion bestehend aus Winter Weste, Winter Blouson, Allwetter-, Softshell- und Fleecejacke ebenfalls verfügbar

Warnschutz



Warnweste WTG/WTP

- Material: 100 % Polyester
- Doppelringverschluss
- zwei umlaufende Reflexstreifen à 5 cm
- VE: 50 Stück
- EN 471, Klasse 2



Softshell-Jacke 8060G/8060O

- Material: 100% Polyester, PU-Beschichtung
- atmungsaktiv, wind- und wasserdicht
- 2 x 5 cm 3M Reflexmaterial umlaufend um Rumpf und Ärmel
- Polarfleece
- Farbe: gelb o. orange
- Größe: S - 4XL
- EN ISO 20471, Klasse 3



Warnschutz-Pilotenjacke 174ZG/174ZO

- Material: 100% Polyester, PU-Beschichtung
- alle Nähte verschweißt, dadurch wasser- und windabweisend
- Ärmel, Futter und Kragen abtrennbar
- Farbe: gelb o. orange
- Größe: S - 5XL
- EN ISO 20471, Klasse 2, EN 343, Wetterschutz



Prevent® Warnschutz-Parka - 3150/3350

- Material: 100 % Polyester mit PUR-Beschichtung
- alle Nähte verschweißt, dadurch wasser- und windabweisend
- Kapuze in Kragen einlegbar
- austrennbares Steppfutter
- Größe: S–XXXL
- Farbe: gelb/anthrazit, orange/marine
- EN 471, Klasse 3
- EN 343, Wetterschutz

Warnschutz



**Prevent Trendline
Softshelljacke**
PTW-S/78, PTW-S/68

- Material: 96% Polyester / 4% Elasthan
- Material atmungsaktiv, wind- und wasserdicht
- Reflexapplikationen auf der Vorderseite und dem Rücken
- Reflexstreifen um Bund und Schultern
- Farbe: gelb-schwarz & orange/schwarz
- Größen : S – 3XL
- EN ISO 20471, Klasse 3



**Prevent Trendline
Pilotenjacke**
PTW-P/78, PTW-P/68

- Material: 100% Polyester
- Steppfutter
- Kapuze im Kragen
- Reflexapplikationen auf der Vorderseite und dem Rücken
- Farbe: orange-schwarz o. gelb/schwarz
- Gr: S-4XL
- EN ISO 20471, Klasse 3, EN 343:2003+A1:2007



Planam Galaxy Weste

- Material: Oberstoff: 100 % Polyester
- PVC beschichtet
- Futter: 100 % Polyester
- Fleece
- Wattierung: 100 % Polyester
- Winddicht,
- Wasserabweisend
- Farbe: schwarz, marine, grau
- Größen: S-3XL



**Planam Relax Fleece
Troyer**

- Material: Oberstoff: 100 % Polyester
- Fleece
- Futter: 100 % Polyester
- Wind- und Wasserabweisend
- Farbe: schwarz/anthrazit, marine/camel, camel/marine, hellgrau/marine,
- Gr. XS-3XL

Augenschutz



HONEYWELL – Modell XC

- XC = eXtra Coverage/eXtra Comfort und eXtra ,Control
- Um 9 Dioptrien gewölbte Sichtscheibe mit hervorragenden Schutzfähigkeiten
- Integrierter Belüftungskanal Sichtscheibe kann schnell und einfach entfernt werden
- Einstellbare Inkliniation und Bügellänge
- Sichtscheibe in der Version kratzfest, mit Beschlagschutz oder kombiniert erhältlich
- Klar, grau, grün (IR...), silber verspiegelt erhältlich



HONEYWELL – Millennia Bestseller

- Rundum-Scheibendesign für ausgezeichnete Augenraumabdeckung
- Verstellbares Brillenband
- Sichtscheibe in der Version kratzfest, mit Beschlagschutz oder kombiniert erhältlich
- Klar, grau TSR, gelb HDL, silber verspiegelt oder grün (IR ...) erhältlich



Infield safety – Voltor





- Sportlich geschwungene Softbügel für angenehmen Tragekomfort
- Weiche Augenbrauenabdeckung
- Rahmen: schwarz/orange
- Scheibe: PC AS UV klar



Infield safety – Terminator

- Verstellbarer, weicher Sattelsteg
- Sichtscheibe ist problemlos austauschbar
- Bügelanpassung in Länge und in Neigung
- Hochfeste Polycarbonatscheibe

KOPFSCHUTZ

			
<p>VOSS – Modell Inap Master 6 Punkt</p> <hr/> <ul style="list-style-type: none"> • Unser Bestseller • Helmschale aus Polyethylen • Universelle Form mit im Nacken heruntergezogener Helmschale • Regenrinne • Seitliche Slots für Gehörschützer (30 mm) • wirksame Belüftungslöcher • Stark abgewinkeltes Nackenband für perfekten Sitz • Kinnriemenhalterung • Größeneinstellung von 51 - 64 Helmschalengewicht ca. 255 g • Viel Zubehör 	<p>VOSS – Modell Cap modern style</p> <hr/> <ul style="list-style-type: none"> • Cap in legerem Stil • im modernen Baseballkappen-Look • Gewicht ca. 130 g • großzügig vernetzte Lüftungsöffnungen • der Kopfform angepasste flexible Schale für besonders hohen Tragekomfort sowie weiten Größen-Einstellungsbereich • Textilkappe aus pflegeleichter Mikrofaser • Größeneinstellung von 52-63 cm 	<p>Voss – Modell Intex</p> <hr/> <ul style="list-style-type: none"> • aus Phenol-Textil-Kunstharz • gerade Helmschale • Naturlederschweißband und Schaumstoffstreifen • mit regulierbarer Belüftung • gute chemische Beständigkeit • geringe elektrostatische Aufladung • Tragedauer bis 8 Jahre • für den Einsatz in Heißbereichen sehr geeignet • Größeneinstellung von 51-64 cm • Helmschalengewicht ca. 280 g • Innriemenhalterung 	<p>UVEX – Modell Pheos-B</p> <hr/> <ul style="list-style-type: none"> • Visier aus PC • Gekennzeichnet nach den Verwendungsbereichen 3 (Flüssigkeiten) und 9 (Schmelzmetall und heiße Festkörper) • In zwei Befestigungsausführungen erhältlich: magnetische Hebelarme oder selbstverriegelnde Magnetverschlüsse • 9906.005 und 9906.006 als Störlichtbogenvisier Klasse 1 (4 kA) nach GS-ET 29 zertifiziert • 9906.007 und 9906.008 als Störlichtbogenvisier Klasse 2 (7 kA) nach GS-ET 29 zertifiziert, mit Kinnschutz

GEHÖRSCHUTZ



HONEYWELL/BILSOM – Modell 303 L/S

- Der meistverkaufte Gehörstöpsel!
- Konisch geformt
- Feight-Stripe-Formel: Mischung aus weißem und gelbem PU-Schaum
- Verpackung: paarweise, als Taschenpackung oder im Nachfüllpack für Spender
- In zwei Größen für idealen Tragekomfort
- Modell 304 mit Band



HONEYWELL/HOWARD LEIGHT – Modell Max Lite

- Ideal für Personen mit kleineren Gehörgängen!
- T-Form für einfache Handhabung
- PU-Schaum, grün
- Verpackung: paarweise
- Mit oder ohne Band



HONEYWELL/HOWARD LEIGHT – Modell Fusion

- Flex Firm – fester Stiel für einfache Handhabung
- Soft Flanges – für höchsten Komfort
- Abnehmbares Band
- Hear Pack – Aufbewahrungsdose



HONEYWELL/HOWARD LEIGHT – Modell QB2HYG

- Weiche Stöpsel sitzen teilweise im Ohr
- Patentiertes Bügeldesign
- Federleicht und einfach mitzunehmen
- Einzeln verpackt, Box mit 10 Stück, Ersatzstöpsel in 50-Paar-Box
- SNR 24

GEHÖRSCHUTZ



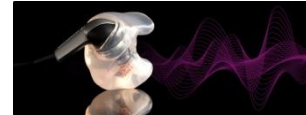
HONEYWELL/BILSOM – Kapsel Thunder T1

- Kapselgehörschutz
- Breiter Kopfbügel
- Vielseitig einsetzbar
- Belüftetes Kopfband – verringert den Druck auf den Kopf und sorgt für bessere Atmungsaktivität bei Hitze/Feuchtigkeit
- SNR 36



HONEYWELL/HOWARD LEIGHT – Modell Clarity C1F

- Bequem zusammenfaltbar
- Leicht aufzubewahren und zu transportieren
- Gürteltasche als Zubehör erhältlich
- SNR 26
- Auch als Helmkapsel inkl. Adapter erhältlich



Verschiedene Hersteller – Otoplastiken

- Individuell angepasster Gehörschutz
- Ausschäumen der Gehörgänge vor Ort
- Anfertigung der Otoplastiken
- Lieferung in Paaren per individueller Box mit Band
- Idealer und ökonomischer Gehörschutz für wechselnde Arbeitsbereiche
- Sehr hygienisch



HONEYWELL/HOWARD LEIGHT – Modell LS400

- Leight Source Spender
- Kann an der Wand befestigt oder am Arbeitsplatz platziert werden
- Transparent, um erkennen zu können, wann nachgefüllt werden kann
- Umfasst 400 Paar Howard Leight Gehörschutzstöpsel
- Passend sind: Max, Max Lite, Laser Lite, MultiMax, Bilsom 303

ATEMSCHUTZ



HONEYWELL – Premium-Serie 5000

- Maximaler Komfort und höchste Effizienz
- Großes Innenvolumen für einfaches Bewegen
- Doppelte flexible Elastikbänder, geklammert
- Klammerung außerhalb der Filterzone
- Ergonomisch
- Verstellbare Befestigung
- Vollständige Willtech-Abdichtung
- In den Schutzklassen FFP1 NR D, FFP2 NR D und FFP3 NR D mit und ohne Ausatemventil erhältlich



HONEYWELL/ - Komfort Serie 5000

- Nasensteg - verbesserte, individuelle Passform
- Hochleistungsfähiges Ausatemventil
- Doppelte geklammerte Elastikbänder
- Eigens für die Nasenform entwickelte Abdichtung
- Hypoallergen
- In den Schutzklassen FFP1 NR D, FFP2 NR D und FFP3 NR D mit und ohne Ausatemventil erhältlich



HONEYWELL – Modell Valuair

- Ergonomisch geformtes und weiches Gehäuse aus thermoplastischem Elastomer
- Vier-Punkte-Befestigung
- Click-Fit-System zum Befestigen der Filter
- Norm EN 140
- In zwei Größen erhältlich
- Großes Angebot an Filtern zum Schutz vor Partikeln und/oder Gasen/Dämpfen



HONEYWELL/ - Modell Turbovisor

- Gebläseunterstützter Atemschutz (PAPR)
- Komplettsatz für optimalen Komfort und Schutz vor Partikeln
- Leicht und einfach zu verwenden
- Weites Sichtfeld dank großem Visier
- Erhältlich in Polycarbonat oder Acetat
- Normen: EN 146, EN 166
- Schutzstufe: TH2, NPF 20
- Komplementär: Modell Airbelt – einfaches und wirksames Partikelfiltersystem oder Modell Compact Air – einfaches, robustes und zuverlässiges Atemgerät mit Gebläseunterstützung